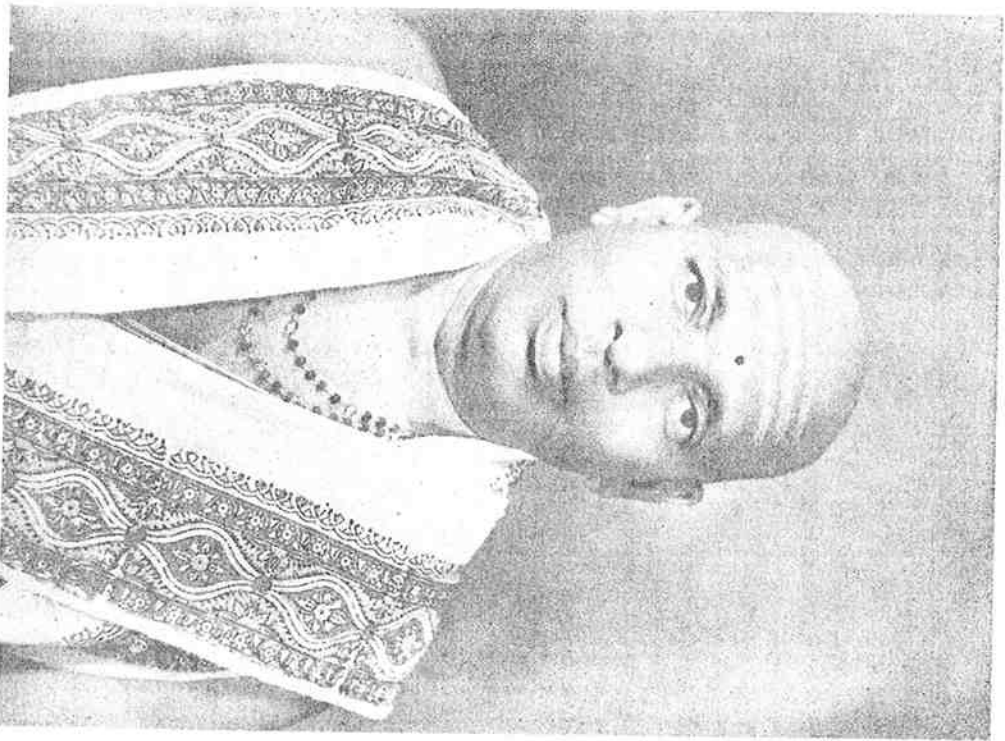


శ్రీ భగవద్ గీతాసూత్రము

శ్రీ భగవద్ గీతాసూత్రము



“అగ్రము నికారంబు”

అగ్రమునది మీరదామనయ్య

అగ్రమునది మీరదామనయ్య పాఠశాలకు వరిజాత నిర్మాణ

నవనా మధుహార్తి

“అనన్యార్థింతయంతో మాం యే జనాః సుఖ్యపానతే
 తేషాం నిత్యార్థియంతానాం యోగక్షేమం వహమ్యహమ్”

అనునది భగవద్వ్యాకృతము. స్వప్నిదానంద స్వరూపుఁ
 డగు సర్వేశ్వరుఁడనుగ్రహించిన జ్ఞానలేఖముతో శేషో నొక
 పూజాపుష్పమును సంపాదించి దానిని దయామయుని చరణ
 సరసిజములపై సమర్పించవలెనను కుతూహలము వెక్కువ
 ములుగా నా నూనసమువ నెలకొనియున్నది. ఈ నాటికి
 నా చిరకాల వాంఛిత మొక స్వరూపమును ధరించినది విన్న
 విఁచుకొనగలిగినందుకు సంతసించుచున్నాను.

దేవాలయములు పరమపావనమైన భూతీయసంగ్రహ
 తీర్థ బ్రహ్మణ్యకేంద్రములు. వేదవేదాంగాది విశిష్ట విద్యులకు
 ఆలవాలములు. భక్తికి బట్టికొమ్మలు. ముక్తికి మూలా
 ధారములు. అనల్పశైల్పు కళాసంపదకు బుట్టినిండ్లు. సరస
 సంగీతసాహిత్య నాట్యవైభవమునకు వికేతనములు. ధర్మ
 దేవతకు విహారవనములు. స్నేహసాహార్యములకు మణిభవన
 ములు. మాననాభ్యుదయమునకు మార్గదర్శకములు.

నిరుణోపాసనకు జ్ఞానమార్గమువలెనే సగుణోపాసనకు
 భక్తి రాదసౌఖ్య. ఏనంటిభ మైత భక్తి ననవిభమై యొచ్చురు
 చున్నది.
 “శో! శ్రవణం కీర్తనం విహోః స్మరణం పాదసేవనం
 అర్చనం పండనం దాస్యం సఖ్య మాత్మనివేదనమ్.”

అజ్ఞానము

- 1 మూర్తిది కేశవాయనము:
- 2 లలాటే నారాయణాయ నము:
- 3 కర్ణయోః మాధవాయ నము:
- 4 నేత్రయోః గోవిందాయ నము:
- 5 క్రూరే విష్ణవే నము:
- 6 ముఖే మధుసూదనాయ నము:
- 7 కణే త్రివిక్రమాయ నము:
- 8 భుజయోః వామనాయ నము:
- 9 హృది శ్రీధరాయ నము:
- 10 నాభౌ హృషీకేశాయ నము:
- 11 కట్యం బద్మనాయ నము:
- 12 పాదయోః దామోదరాయ నము:

కవచమ్

శ్లో॥ పురస్థా త్కేశవః పాతు పక్రి జామ్బూనదవ్రజః |
 పశ్చాన్నా రాయణ శ్చక్రి సీలజమ్బూతనన్నిభః || 1
 శ్లో॥ ఊర్ధ్వమివరశ్చాష్టమా మాధవోఽవ్యా దదాదరః |
 గోవిందో దక్షిణే పార్శ్వే ధన్వే చన్ద్రప్రభోమహాః || 2
 శ్లో॥ ఉతరే హాలభ్ర ద్విమః పద్మకళాంసన్నిభః |
 ఆగ్నేయా మరవిస్తాభో ముసలీ మధుసూదనః || 3

అథాతోరుద్రస్యానార్జునాభిషేక విధింవ్యాఖ్యాన్యాయు
 ఉచితవవ శీర్షే స్నాతో దేత్యశుచిః ప్రయతో బ్రహ్మచారిశుక్లవా
 సా సస్వదక్షిణా ప్రత్యక్షేతన్ముఖంస్థిత్యా ప్రజననత్యాదిగాఽఽ
 త్పూనిదేవతాః స్థాపయేత్ | అగ్ని ర్మైత్రావిశ్రిత ఇతి యథాలిజ
 మజ్ఞాని సంమృజ్య(అగ్నివాఽయ సూర్యశ్చైన్ద్రమూర్తిశ్ ఆవః-
 శ్చక్రివోష్ఠమధివనస్సత య ఇన్ద్రఃపజన్త్య ఈశాన ఆత్మాపున-
 మ్మైత్ర(త్రయోదశ) || ఆత్మ సం గనాక్షతవ త్రపుష్పధూపదీప
 నై కేద్యతామ్బూతైరభ్యర్చ్యాన్విత్యాన్వప్రత్యారాధయేత్ ||*||
 ఆత్మోపహను ఇత్యాదిగా ప్రాణవ్రతిస్థాపనమ్ | త్రిమృకమ్
 ఇత్యాసనమ్ | సర్వోజాతం ప్రపద్యామితిపాద్యమ్ | భువేభవే
 నేత్యర్చ్యమ్ | భువోద్భవాయ నమః ఇత్యాసనమసీయమ్ |
 వామనేనాయనమః ఇతి స్నానమ్ | జ్యేష్ఠాయ నమః ఇతి
 వస్త్రమ్ | శ్రేష్ఠాయనమః ఇత్యుపవీతమ్ | రుద్రాయ నమః ఇత్యా
 భరణమ్ | కాలాయనమః ఇతి గనమ్ | కలవికరణాయ నమః ఇత్య
 ఊతాః | బలవికరణాయనమః ఇతి పుష్పమ్ | బలాయనమః
 ఇతి ధూపమ్ | బలప్రముఖనాయనమః ఇతి దీపమ్ | సర్వభూత

దనునాయ నమః ఇతి నై వేద్యమ్ | మనోన్మనాయనమః ఇతి
 తానుబ్బలమ్ | అఘోరేభ్యః ఇత్యు త్తరనీరాజనమ్ | తత్పు
 రుచాయఇతిమన్త్రపుష్పమ్ | ఈశానఃఇతివ్రదక్షిణానమనాఘా-
 రాఽనమర్చయేత్ | అథాసాంక్షభిన్మైవైష్ట్యే పుష్పాణిపదాతి-
 శర్చయతిప | అఘోరేభ్యస్తత్పురుచాయఇతి కుద్రగాయత్రీం
 జపేదశక్తిశ్చత్యత్యస్సమావ్రక్యత్వోఽపరిహితశ్చోవా
 దశవారమక్రైసమాశిపమాశాక్తే | అక్రైతస్యమూర్ధ్ని హిరణ్య
 కలశోదీకేనసంతతథా రాఅభిషిక్ష్వాఽపయసా సర్పిచా దధ్యా
 మధునాచేక్షురనేనామృరనేననారకేరశనతితేనపుష్పిపకేనశలో
 దకేన గనోదకేన కుశోదకేన ప తదలాశే శుద్ధోదకేనచా ఆదా
 శంపమేఇత్యరుచాకంసమస్తే రుద్రమన్యవైశ్చికాదశానునా-
 కాఽఅగ్నోఽఘోసజోషసా ఇత్యేకాదశానుచాకానామేకమే-
 కంప జపేత్ | సర్వేషాంవారే వారేపునరాధాధనము త్తరాతా-
 ధనమ్ || సదాగృహీసాపక్షయాకీవ్యాధి నాశనాకీ శత్రునాశ
 నాకీ జీవితాకీ పుత్రాకీ కామ్యాకీ చ కుర్వీత | శ్రీకామ
 శ్చావ్రికామః పుష్పికామస్తుష్పికామః ప్రజాకామో మేధాకామ

1 శ్రీవిక్రమః ఖడ్గసాణి రైర్వత్వాం జ్వలనప్రభః |
 వాయువ్యాం వామనో వజ్రీ తరణాదిశ్చదీప్తిమాఽ || 4
 2 ఈశాన్యాం పుణ్డెరికాభ శ్శ్రీధరః పటసాయుధః |
 విద్యుత్ప్రభా హ్రాషీకేశో హ్యుధసాదిశిముదరీ || 5
 3 హ్యుత్పద్మే పద్మనాభా మే సమాప్సారసమప్రభః |
 సర్వాయుధ స్సర్వశ్చక్తి స్సర్వజ స్సర్వతోముఖః || 6
 4 ఇంద్రోదీపక సజ్జాశః సాశహాశోఽపరాజితః |
 స శాహ్యభ్యుత్తరం డేవో వ్యాప్య దామోదర స్సితః ||
 5 ఏవం సర్వత్ర విశ్చిద్రం నామద్వాదశేషజ్జరం |
 ప్రవిహోఽహం న మేకేశ్చి ద్భయ మస్తికదాపన || 8

అ జ్ఞ న్యా సః

వామనాక్తేః-ఓం స్రహస్రశీరా పురుషః | స్రహస్రాక్ష
 స్సహస్రపాత్ | సభూషుం విశ్వతో వ్రత్యా | అత్యతివ
 ద్దశాఙ్గులం ||
 దక్షిణహక్తేః-పురుష ఏవేదగం సర్వం | యద్భూతం
 యస్తు భవ్యం | ఉతా మృతత్వ క్యేశానః | యదన్నేనా
 త్రిలోహతి ||
 2)